

# 第 12 回ラブ太平洋串本エギング大会 エリアマップ

串本町の漁港のエリアマップです。

可能な限り、見て回ったり関係者に問い合わせたりして注意点を洗い出しましたが、全てを完璧に網羅できているわけではありません。

この資料は大会 1 週間前に作成したのですが、作成後にルールが変わることや工事などで入れなくなる可能性も考えられます。この資料と現地で違いがある場合は現地の表示や関係者の指示に従ってください。

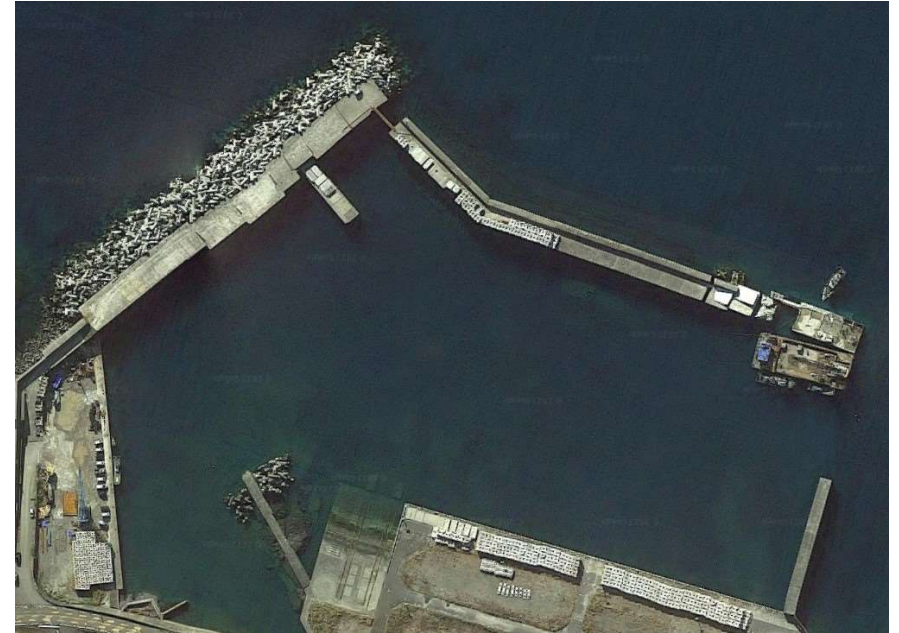


## 田原港



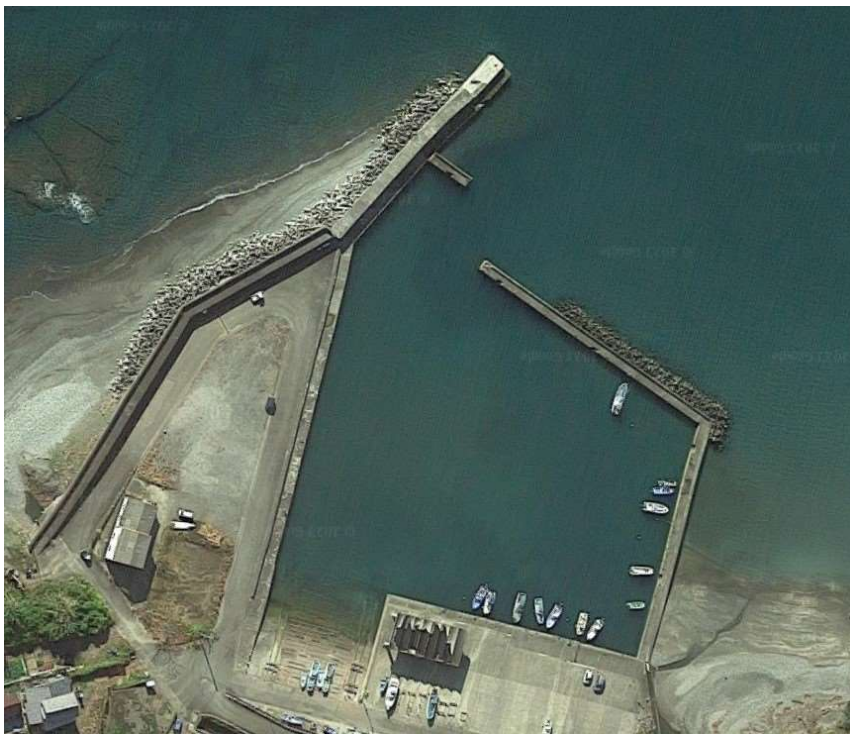
一番外の長堤防は立ち入り禁止。  
表記あり・柵ありなので行けば分かります。

## 動鳴気漁港



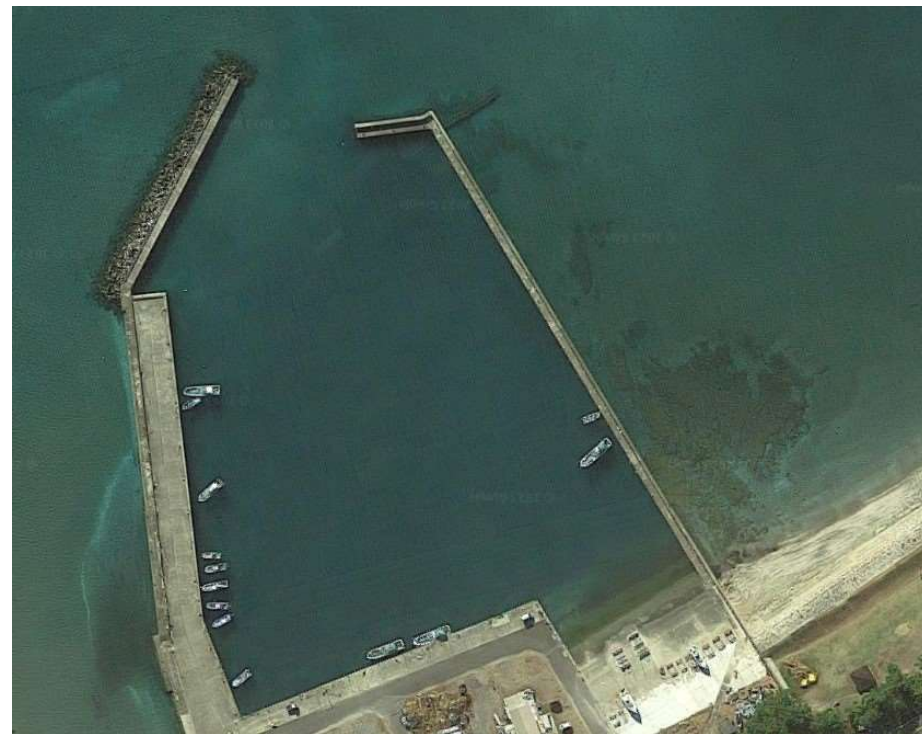
右側の堤防は立ち入り禁止  
表記あり・柵ありなので行けば分かります。

## 伊串漁港



関係者以外立ち入り禁止。  
漁港入り口に大きな看板2枚あります。

## 橋杭港



左側堤防と船揚場立ち入り禁止。  
分かりやすいです。

## 串本新港



左側赤灯台突堤立ち入り禁止。

左奥手前、工事のため一部立ち入り禁止。

漁港内左側、養殖の餌船出入り注意。船が来たら速やかに避ける事。

漁港内全浮棧橋立ち入り禁止。



## 出雲漁港



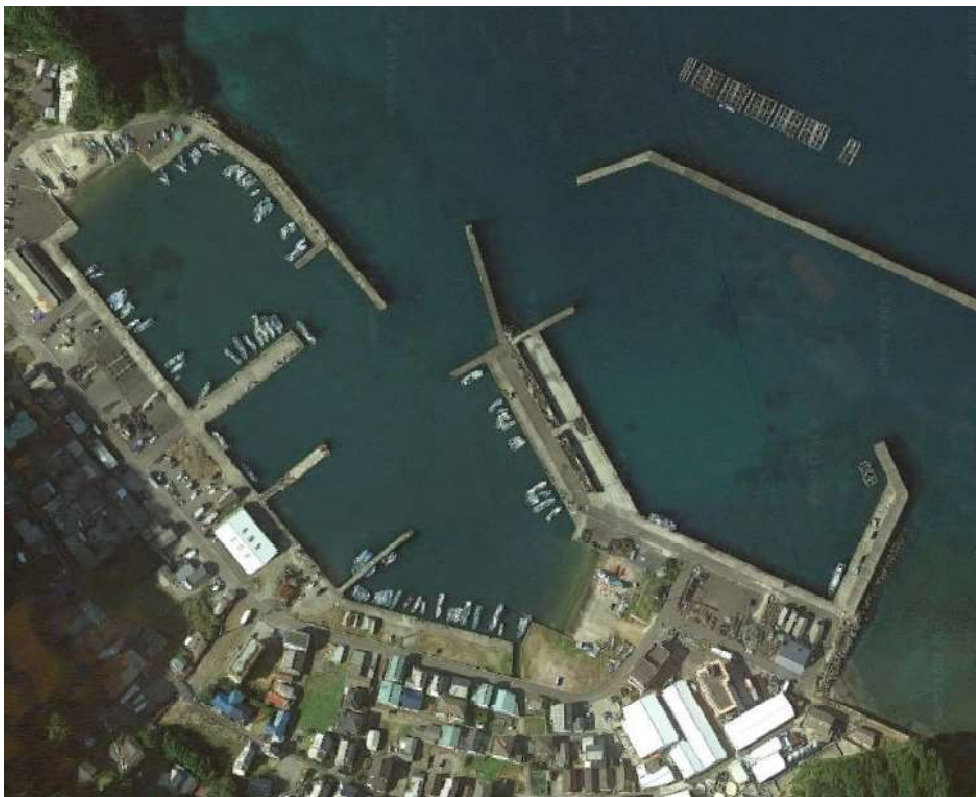
コンクリート部への駐車禁止  
駐車は写真左上の砂利・芝生部へ

## 浪ノ浦港



一部車両立ち入り禁止  
表記あるので行けば分かります。

## 田代漁港



左側外堤防立ち入り禁止

右外側立ち入り禁止

表記・バリケードあるので分かりやすいです

## 大島港



一部車両進入禁止（表記あり）

住宅側には車を停めないこと



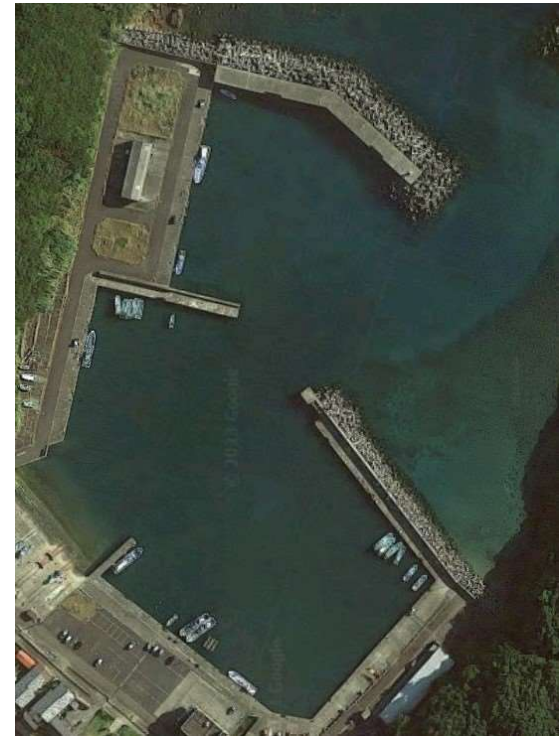
## 水谷



駐車マナー注意

干潮時は消波ブロックに降りられるが、非常に滑りやすいのでスパイク必須。

## 須江漁港



釣り禁止の表記ありますが、夜釣り禁止との事。(漁協確認済)



## 白野漁港



釣り禁止の表記ありますが、夜釣り禁止との事。(漁協確認済)  
駐車場有料

## 檜野漁港



夜釣り禁止  
駐車場有料  
左奥（釣り公園センター方面）立ち入り禁止。小さい表記あり、見落とし注意。

## 上浦漁港



外側堤防立ち入り禁止  
大きな看板あります。

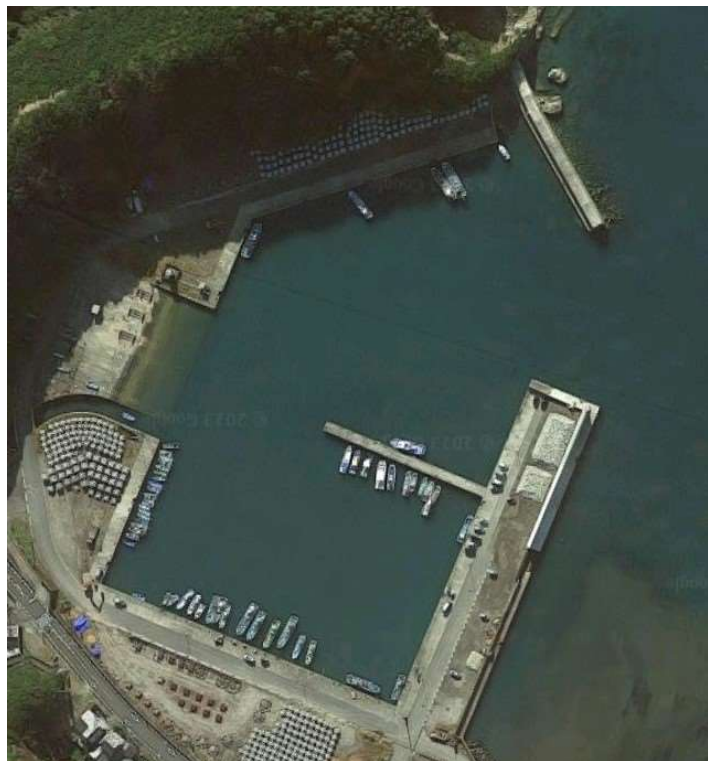
## 袋港



右側砂揚場、工事車両出入りしているときは立ち入らないこと。



## 有田漁港



漁港内工事中。十分注意する事。

## 田並漁港



外側立ち入り禁止。分かりやすい表記あります。



## 安指漁港



漁港左側に向かう道が細く見通しが悪いので注意。

## 和深漁港



駐車マナー注意。分かりやすい表記があるので従うこと。